

# SITUACIONES DE DESREGULACIÓN EMOCIONAL Y/O CONDUCTUAL

## EN CECREA ORIENTAMOS EL MANEJO ADECUADO

de situaciones de desregulación emocional y conductual en niños, niñas y jóvenes, resguardando su bienestar e integridad, así como la de los/las demás participantes.

### RESPONSABLES



**Director/a o encargado/a Cecrea**  
Responsable de aplicar el protocolo.



**SEREMI**  
Supervisa la correcta ejecución y resguarda derechos.

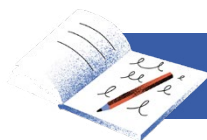
### ANTES QUE TODO

**Está prohibido:**

- \* **El uso de la fuerza** para contener.
- \* **Dejar solo/a o encerrar** a el/la participante.
- \* **Administrar medicamentos.**

### NORMATIVA LEGAL APLICABLE

- \* Convención sobre los **Derechos del Niño.**
- \* Convención sobre los Derechos de las **Personas con Discapacidad.**
- \* **Ley N°21.430:** Garantiza derechos de niños, niñas y jóvenes.
- \* **Ley N°21.545:** Asegura derechos y no discriminación de personas con Trastorno del Espectro Autista (TEA).



### RESPETAMOS LOS DERECHOS DE NIÑOS, NIÑAS Y JÓVENES:

- 1 Su protección integral.**
- 2 Protección de la confidencialidad y su interés superior.**
- 3 Participación de las familias en el proceso.**
- 4 Buen trato y ambiente protector.**
- 5 Inmediatez de la intervención.**
- 6 Obligación de informar a el/la adulto/a responsable.**

## QUÉ HACER...

### **A** Si un participante tiene una desregulación emocional sin antecedentes

✱ **Evalúa** la situación.

✱ **Ejecuta** acciones de contención:

**Acompaña** y sugiere estrategias de afrontamiento.

**Averigua las causas** sin revictimizar.

**Activa protocolos complementarios** si corresponde.

✱ **Informa** a el/la adulto/a responsable.

✱ **Deja en acta** los hechos.

✱ **Monitorea su evolución** con la familia o red de apoyo.



### **SI EL CASO ES DE ALTA INTENSIDAD**

✱ Si hay peligro para el/la participante u otros/as, **contacta de inmediato** a el/la adulto/a responsable para su retiro.

✱ **Acompáñale** durante la espera, resguardando su integridad.

✱ **Haz seguimiento** al día siguiente.

### **B** Si un/una participante, sin tratamiento o diagnóstico, tiene una desregulación reiterada

✱ **Cita a el/la adulto/a responsable** a una entrevista.

✱ **Sugiere derivar** a el/la participante a un especialista de salud mental.

✱ **Haz seguimiento** y verifica el cumplimiento de los acuerdos.

Si no hay una respuesta adecuada, **activa el protocolo por vulneración de derechos.**



### **C** Si un/una participante, con tratamiento vigente, tiene una desregulación

✱ **Aplica los pasos anteriores** considerando las indicaciones de el/la especialista tratante.

✱ **Evalúa** la posibilidad de **coordinarte directamente con el/la profesional** (previa autorización).

✱ **Reevalúa las estrategias** junto a la familia y el/la especialista.

✱ **Haz seguimiento.**