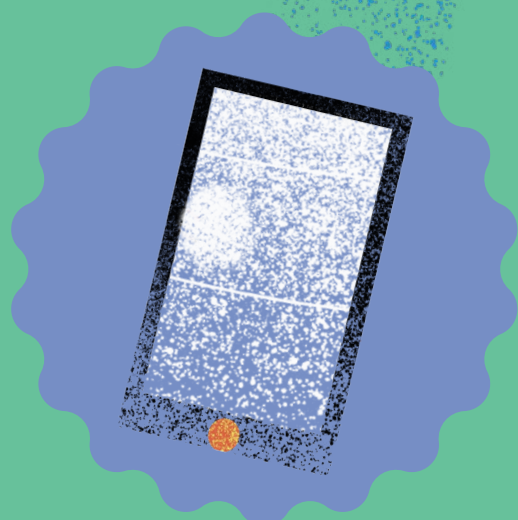




PROTOCOLO CECREA

# SITUACIONES DE DESREGULACIÓN EMOCIONAL Y/O CONDUCTUAL



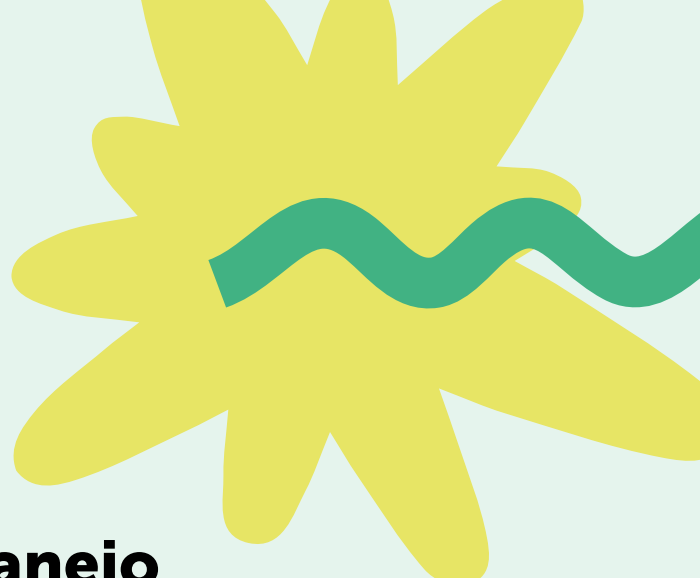
Esta es una **guía de acción** para contener y actuar cuando un niño, niña o joven **vive una crisis emocional o de conducta** en Cecrea, resguardando siempre sus derechos y bienestar y el de sus pares.



Accede a una **versión para imprimir** de este protocolo



[Acerca de este protocolo](#) ←



## OBJETIVO

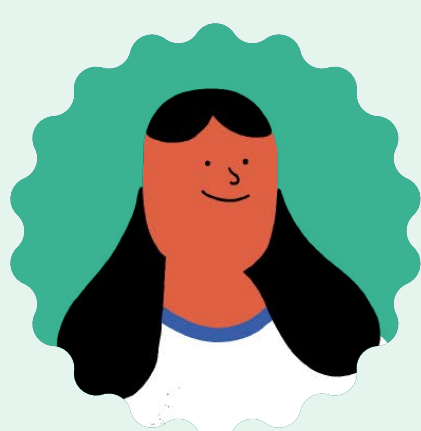
Orientar la acción de Cecrea en **el manejo adecuado de situaciones de desregulación emocional y conductual** en niños, niñas y jóvenes, resguardando su bienestar e integridad, así como la de los/las demás participantes.

## RESPONSABLES



### Director/a o encargado/a Cecrea

Responsable de aplicar el protocolo.



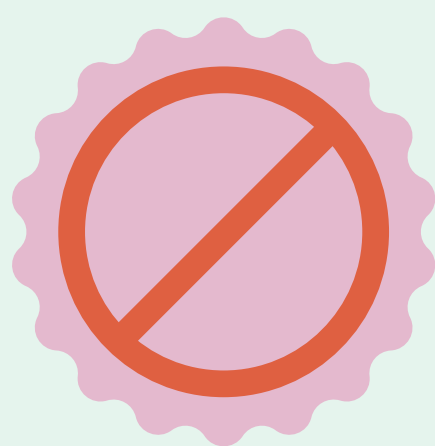
### SEREMI

Supervisa la correcta ejecución y resguarda derechos.

## ANTES QUE TODO

### Está prohibido:

- \* **El uso de la fuerza** para contener.
- \* **Dejar solo/a** o encerrar a el/la participante.
- \* **Administrar medicamentos.**



## NORMATIVA LEGAL APLICABLE

- \* Convención sobre **los Derechos del Niño.**
- \* Convención sobre **los Derechos de las Personas con Discapacidad.**
- \* **Ley N°21.430:** Garantiza derechos de niños, niñas y jóvenes.
- \* **Ley N°21.545:** Asegura derechos y no discriminación de personas con Trastorno del Espectro Autista (TEA).



### Respetamos los derechos de niños, niñas y jóvenes:



Su protección integral.



Protección de la confidencialidad y su interés superior.



Participación de las familias en el proceso.



Buen trato y ambiente protector.



Inmediatez de la intervención.



Obligación de informar a el/la adulto/a responsable.



## QUÉ HACER...

### **A** Si un participante tiene una desregulación emocional sin antecedentes

**Evalúa** la situación.

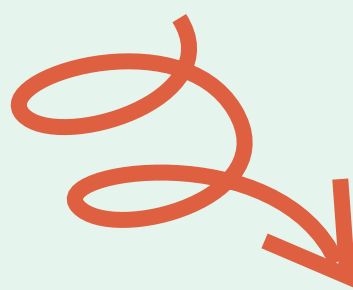
**Ejecuta** acciones de contención:

- \* **Acompáñale** y sugiere estrategias de afrontamiento.
- \* **Averigua sobre causas** sin revictimizar.
- \* **Activa protocolos complementarios**  si corresponde.

**Informa** a el/la adulto/a responsable.

**Deja en acta** los hechos.

**Monitorea su evolución** con la familia o red de apoyo.



### Si el caso es de alta intensidad:

Si hay peligro para el/la participante u otros/as, **contacta de inmediato** a el/la adulto/a responsable para su retiro.

**Acompáñale** durante la espera, resguardando su integridad.

**Haz seguimiento** al día siguiente.





## Si un participante tiene una desregulación reiterada, sin tratamiento o diagnóstico

**Cita a el/la adulto/a responsable** a una entrevista.

**Sugiere derivar** al el/la participante a un especialista de salud mental.

**Haz seguimiento** y verifica el cumplimiento de acuerdos.



Si no hay una respuesta adecuada,  
**activa el protocolo por vulneración de derechos**



## Si un participante tiene una desregulación con tratamiento vigente

**Aplica los pasos anteriores** considerando las indicaciones del especialista tratante.

Evalúa la posibilidad de **coordinarte directamente con el profesional** (previa autorización).

**Reevalúa las estrategias** junto a familia y el/la especialista.

**Hazle seguimiento.**



Para más información, revisa la **versión completa** de este protocolo

